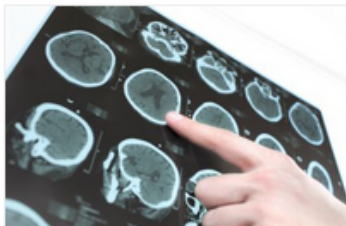


Giornata Nazionale della Malattia di Parkinson, la Sin ricorda l'importanza della diagnosi precoce

Di [Valentina Rorato](#) | sabato 26 novembre 2016

Torna oggi, 26 novembre, la **Giornata Nazionale della Malattia di Parkinson**, un appuntamento molto importante per sensibilizzare su questo disturbo neurodegenerativo più frequente dopo la demenza di Alzheimer, che solo nel nostro Paese fa registrare circa 220.000 casi (sono 5 milioni i malati). Nella maggior parte dei casi compare intorno ai 60 anni.

La Società Italiana di Neurologia (SIN), in occasione di questo evento, ha ribadito l'importanza della diagnosi precoce nella lotta a questa patologia, poiché un intervento terapeutico tempestivo e mirato può rallentarne la progressione. Il professore Pietro Cortelli, Ordinario di Neurologia dell'Università di Bologna, ha così commentato:



Parkinson, è italiano il network di eccellenza per la cura

E' stato fondato il primo network italiano di eccellenza per la cura del Parkinson

“La diagnosi precoce nel paziente affetto da Parkinson consentirà di attuare una strategia terapeutica capace di modificare la storia naturale della malattia: iniziare il trattamento sintomatico o neuro-protettivo nella fase pre-motoria potrebbe, infatti, rappresentare la strategia terapeutica del futuro. Le recenti scoperte sui meccanismi patogenetici della malattia di Parkinson, ed in particolare la dimostrazione dell'accumulo di proteine tossiche nel cervello dei pazienti affetti da malattia di Parkinson apriranno nuove ed importanti prospettive terapeutiche”.